

LOT

CASTELNAU - MONTRATIER

Édifice-Intitulé : Église Paroissiale Saint-Martin.

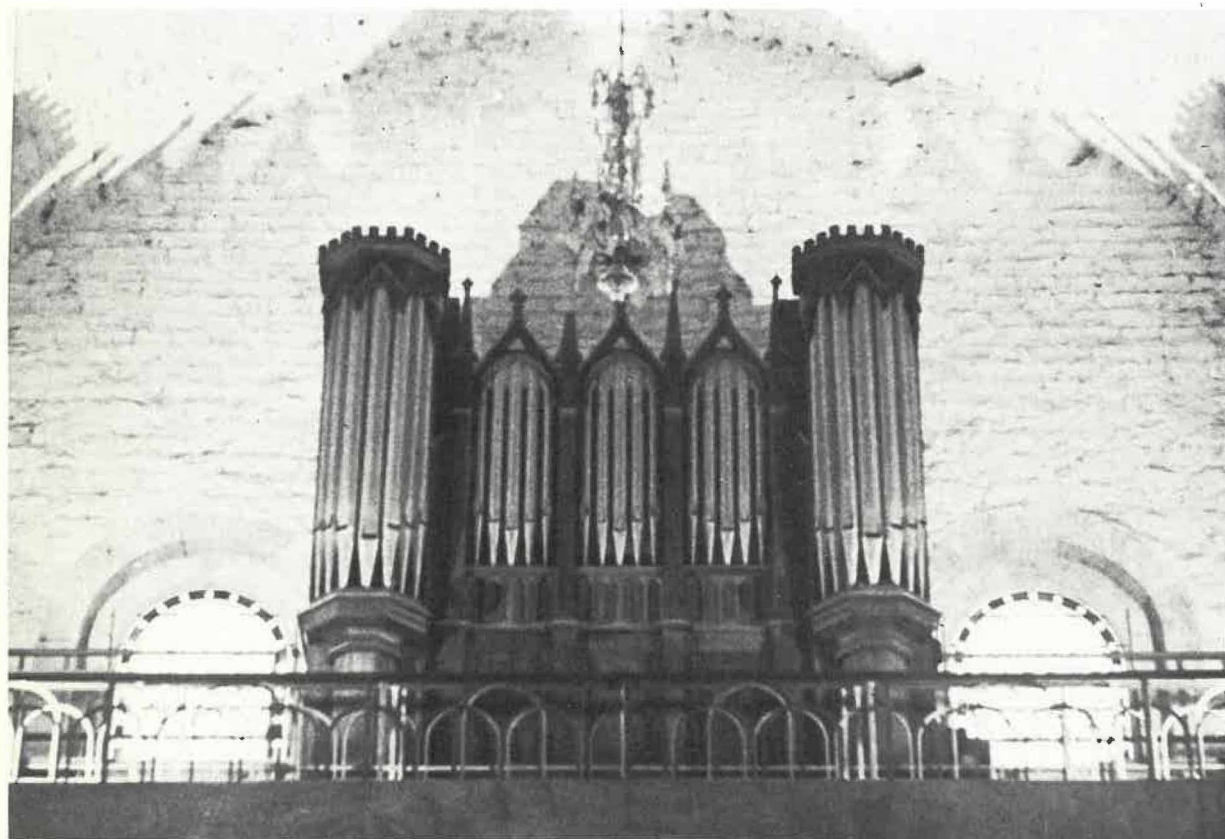
Adresse exacte : 46170 Castelnau-Montratier.

Tél. 16 (65) 31. 95. 53

Désignation de l'Orgue : Orgue de tribune.

Emplacement dans l'édifice : Fond de la nef, au-dessus entrée.

Position : En tribune.



Personne ayant la clef : Monsieur le Curé.

Organiste (s) Titulaire (s) : Sœur Calmettes - Sœurs Infirmières.

Facteur d'Orgues entretenant l'instrument : Néant.

Protection monument historiques : Néant.

I - HISTORIQUE :

Cet orgue n'est pas signé ; il ressemble à la facture de Puget au début de ce siècle. (L'Église date de 1910, mais l'orgue existait-il déjà ? Cela n'est pas impossible). On sait que la maison Puget fit un relevage de cet instrument en 1936-37 (cela peut-être relevé sur les devis Puget postérieurs à 1938, notamment dans le devis que nous possédons de la Cathédrale Saint Étienne de Toulouse. Rien ne semble avoir été fait depuis cette date. L'orgue est pratiquement à l'abandon, cependant quelques jeunes s'y intéressent actuellement.

II - DESCRIPTION DU BUFFET :

Buffet néo-gothique avec deux tourelles rondes très lourdes de 7 tuyaux à chaque extrémité. Au centre trois plates-faces symétriques de 5 tuyaux. Il semblerait que les deux tourelles aient été rajoutées par la suite tant leur style est différent du reste, notamment le dessus crénelé de ces tourelles.

III - DESCRIPTION DE L'INSTRUMENT :

a) **État actuel :** En état de marche , mais de gros problèmes du côté de la soufflerie. Cet orgue est mal alimenté.

b) **Composition :** 1er clavier - Grand-Orgue (Ut1 à Fa5) - 54 notes. (Ordre du sommier à partir de la façade).

M.8 (Sn. 34 tu. sur som. Qq. tu. entailles, autres au ton. Dts, 12 B. en bois ; 10 tu. faç.) ; Bd16 (Sn. cal. mob., 18 D. à chem. 6 suiv. ss. chem. B. en bois).

Volets de la boîte expressive : Fl. harm.8 (Sn) ; Fl.4 (Sn) ; Db2 (coupée au ton avec échancrure au sommet des tu.).

2e clavier - (Ut1 à Fa5) - 54 notes.

Gb8 (Sn) ; Bd8 (30 D. à chem., 6 suiv. cal. mob., B. en bois) ; Vx. Cl.8 (Sn) ; Tr.8 et Bas/Hb8 (Sn - Les grands tuyaux sont affaiblis et endommagent gravement l'instrument. Le Bas. a des anches à larmes).

(Nous n'avons pu voir les jeux qu'à travers la boîte expressive ; il nous manquait une échelle pour pénétrer dans l'instrument). Le marquage des jeux est à la main.

Pédalier à l'allemande - en tirasse sur le G.O. (Ut1 à Sol2) - 20 notes.

c) **Accouplements :** Réc./G.O.

d) **Tirasses :** Tir. G.O.

e) **Expression :** Cuillère d'expression (n'entraîne plus les volets de la boîte).

f) **Tremolo-tremblant :**

g) **Divers :** Annulation G.O. et Réc.

h) Console : En fenêtre sur le côté de l'orgue (côté droit en regardant le buffet).

Disposition des jeux à la console.

Tirants de registres en bois rond en fronton au-dessus des claviers.

M8 ; Bd16 ; Sl.8 ; Fl. Oc.4 ; Db2 // Gb8 ; Fl.4 ; Vx. Cl. ; Tr. B ; Tr. D. ; Clar. B. ; Hb. D.

Pédales d'appel :

Tir. G.O. Annul. G.O. & Réc. Appel Anches G.O. & Réc. Réc./G.O. Cuillère d'expression

- i) Traction des claviers :** Mécanique - Abrégé couché sous le grand sommier - Abrégé en fer, vergettes bois. Tampon de laye G.O. devant ; Récit, arrière.
- j) Combinaisons :** Appel Anches G.O. et Récit.
- k) Traction des jeux :** Mécanique.
- l) Tuyauterie :** Convenable en étain.
- m) Alimentation du vent :** Réservoir à 2 plis - Moteur électrique.
- n) Acoustique :** Médiocre - Beaucoup de réverbération.
- o) Somniers :** A gravures diatonique (tu. aigus vers centre).

IV - DOCUMENTATION :

- a) Bibliographie :** «Orgues de Campagne en Haut-Quercy» J. L. Gril-Maffre - (Pâques 1971) in l'Orgue
- b) Discographie :** Néant.
- c) Documentation photographique et graphique :** Relevé et photos Ph. Bachet.

V - RENSEIGNEMENTS DIVERS :

