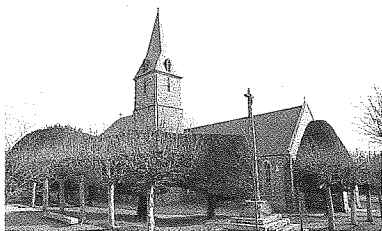


Cerisy-la-Salle



Édifice : église Saint-Pierre et Saint-Paul

Datation édifice : XIII^e - XV^e

Désignation et emplacement : grand orgue en tribune, au fond de la nef

Propriété : communale

HISTORIQUE

Construit par les Etablissements Rœthinger en 1952.

DESCRIPTION

a) Buffet

Pas de boiserie, deux tourelles encadrent une plate-face surmontant un soubassement de bois.

b) Matériel sonore

Composition

Grand Orgue :

- Bourdon 16
- Montre 8
- Flûte 8
- Prestant 4
- Nazard 2 2/3

Récit :

- Bourdon 8
- Gambe 8
- Voix céleste 8
- Flûte 4
- Plein jeu III rgs
- Trompette 8

Pédale :

- Soubasse 16 (emprunt G.-O)
- Basse 8 (extension)
- Basse 4 (extension)

Mécanisme

- Accouplements : II/I en 8, 16 et 4
- Tirasses : I/Péd. ; II/Péd. en 8 et 4
- Appels : tutti.
- Expression : Récit expressif par pédale basculante.
- Console : séparée, placée dans la nef, devant la chaire.

- Claviers : manuels de 56 notes. Pédalier de 30 notes.
- Traction des claviers : électrique.
- Traction des jeux : électrique.
- Appels des registres : dominos basculants au-dessus du clavier.





E. A. Roethinger
Strasbourg

• 1952 •