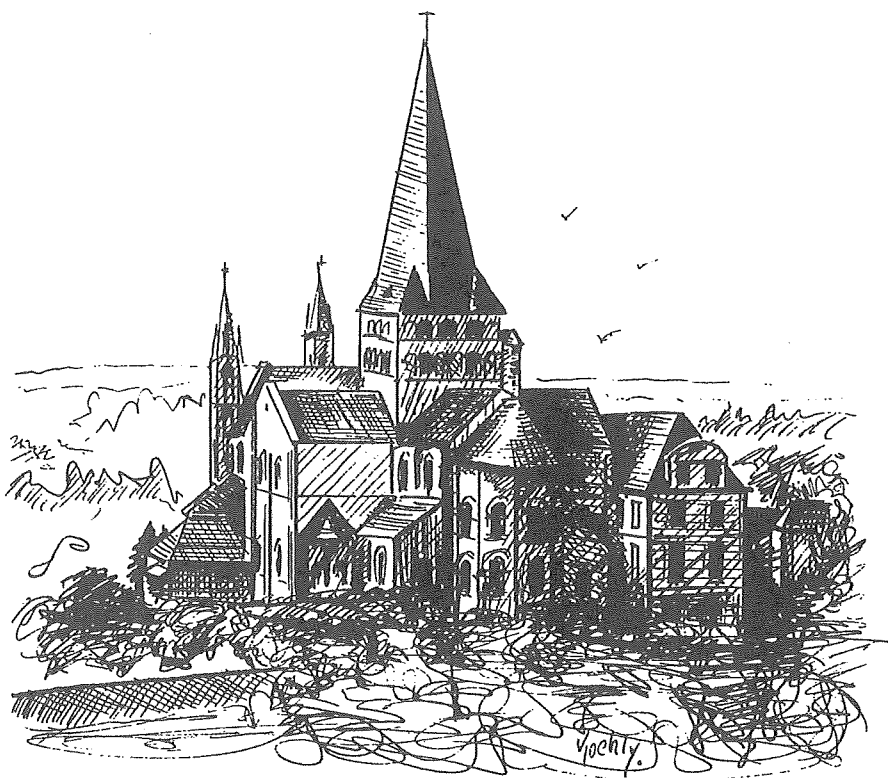


MYSTERES ET LUMIERES  
SUR  
DEUX ORGUES D'ABBAYES NORMANDES

---



Les orgues les plus fastueuses trouvèrent leur origine dans le cadre des Abbayes : les grands 32 pieds d'ORLEANS, de TROYES et de DIJON, de BORDEAUX aussi, ceux encore intacts de Saint-MAXIMIN, ou disparus comme les plus importantes du Royaume, à St Martin de TOURS... Beaucoup furent récupérées, à la Révolution par les paroisses voisines, certaines même restituées comme récemment à Saint ANTOINE près de Grenoble... Et pourtant, voici deux cas originaux où les paroissiens, plutôt que de transporter l'instrument convoité, abandonnèrent leur modeste édifice "*banal*" pour adopter l'Eglise Abbatiale, énorme dépouille maintenant à charge d'une bourgade ! Dans les deux cas, à SAINT MARTIN-DE-BOSCHERVILLE et à SAINT THOMAS DE CANTERBURY de Mont Saint-Aignan (dit naguère Mont-aux-Malades), l'orgue fut déterminant, dans l'opinion que les habitants expriment encore... Et pourtant, dans leur fatalité, bien des aspects ont de quoi nous surprendre, et bien des similitudes :

Muets l'un comme l'autre depuis plus d'un siècle, conservant l'un comme l'autre un mécanisme d'une disposition des plus rares, et quasiment intact ; et, comble de mauvais sort, privés de toute donnée d'archive, ces instruments traînent les affres de la pauvreté qui les a marqués dès leur origine. Pour nous, quelques 2, 3 ou 4 siècles après, quelle richesse à glaner dans ces témoins si intègres et, à bien les interroger, tellement éloquentes ! Que de leçons, à commencer par le genre qu'adopte notre langue française pour désigner un orgue à deux corps : féminin ; mais quand il n'y a qu'un buffet, n'y aurait-il pas lieu d'employer le masculin ? La logique se pose ici au singulier et sous un jour particulier, puisqu'il s'agit d'une formule qui offre deux, voire 3 claviers dans un seul meuble, sur un seul sommier, même. D'autres instruments contemporains ont présenté cette disposition à caractère économique, bien entendu, puisqu'un Positif séparé pouvait tout aussi bien être conçu, là comme à l'Eglise d'HOUDAN où le même dispositif, à la même période, fut réalisé et subsiste encore grâce à la parfaite restitution des BOISSEAU Père et Fils.

Norbert DUFOURQ publiait en 1935, dans les "DOCUMENTS INEDITS..." pour l'Eglise Saint Laurent de Rouen, aujourd'hui disparue, un rapport d'expert, puis un devis de Jean-Baptiste LEFEVRE datant de 1747 qui pourraient presque exactement servir de source pour chacun de nos deux orgues ; Ses nombreuses interrogations dans MISCELLANEA, en 1982, y trouveraient leurs réponses pour l'essentiel, quant à la partie instrumentale telle qu'elle nous parvient ; pour les meubles, et les étapes antérieures, l'examen technique vaut toutes les supputations, et le facteur d'orgues lit comme dans un livre les traces convaincantes pour explorer un ou deux siècles avant, ou encore ce qui a pu advenir après. Donc une comparaison des quatre compositions s'impose d'abord :

|                    | <u>SAINTE-MARTIN</u> | <u>SAINTE-THOMAS</u> | <u>SAINTE-LAURENT</u> | <u>HOUDAN</u> |       |
|--------------------|----------------------|----------------------|-----------------------|---------------|-------|
| <u>POSITIF</u>     |                      |                      |                       |               |       |
| Bourdon            | 8                    | Bourdon              | 8                     | Bourdon       | 8     |
| (des. Montre . 8)  |                      | Dess. Flûte          | 8                     |               |       |
| Prestant           | 4                    | Prestant             | 4                     | Prestant      | 4     |
| Nazard             | 2 2/3                | Nazard               | 2 2/3                 | Nazard        | 2 2/3 |
| Doublette          | 2                    | Doublette            | 2                     | Doublette     | 2     |
| Tierce             | 1 3/5                | Tierce               | 1 3/5                 | Tierce        | 1 3/5 |
| Larigot            | 1 1/3                | Larigot              | 1 1/3                 | Larigot       | 1 1/3 |
| Fourniture :       |                      | Fourniture           | 3r.                   | Fourniture    | 3r.   |
| Cymbale = 3 r.     |                      | Cymbale              | 2r.                   | Cymbale       | 2r.   |
| Cromorne           | 8                    |                      |                       | Cromorne      | 8     |
| Voix hum.          | 8                    | Voix hum.            | 8                     |               |       |
| <u>GRAND-ORGUE</u> |                      |                      |                       |               |       |
| Montre             | 8                    | Montre               | 8                     | Montre        | 8     |
| Bourdon            | 8                    | Bourdon              | 8                     | Bourdon       | 8     |
| (flûte) Prestant   | 4                    | Dess. flûte          | 8                     | (Flûte        | 8 ?)  |
|                    |                      | Prestant             | 4                     | Prestant      | 4     |
|                    |                      | Fourniture           | 3r.                   | Fourniture    | 3r.   |
|                    |                      | Cymbale              | 3r.                   |               |       |
| Cornet             | 5r.                  | Cornet               | 5r.                   | Cornet        | 5r.   |
| Trompette          | 8                    | Trompette            | 8                     | Trompette     | 8     |
|                    |                      | Cromorne             | 8                     |               |       |
| Clairon            | 4                    | Clairon              | 4                     | Clairon       | 4     |
|                    |                      |                      |                       | Voix hum.     | 8     |
| <u>RECTIF</u>      |                      |                      | <u>Après 1748</u>     |               |       |
| (avant ?) cornet ? |                      | Trompette            | 8                     | Trompette     | 8     |
|                    |                      | Cornet               |                       | Cornet        |       |

ECHO

Cornet

Cornet

PEDALEAprès 1748

Flûte 8

Flûte 4

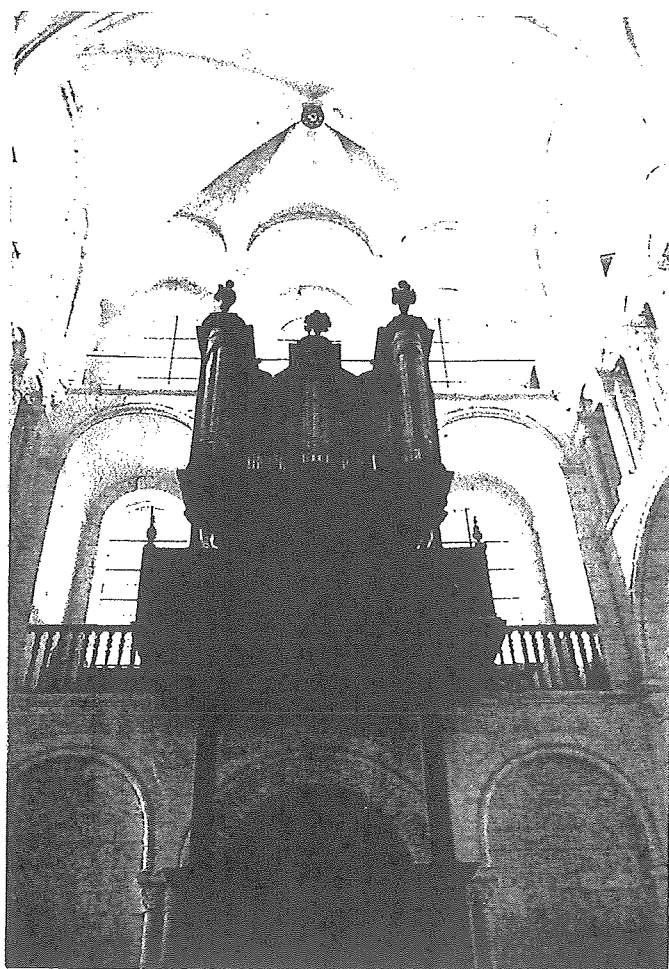
Trompette 8

Clairon 4

Il ne faudrait pas oublier l'orgue décrit par Dom BEDOS qui correspond, pour le buffet, à celui actuellement à NOÏRE-DAME-des-TABLES de Nîmes et qui comporte le détail d'une façade et d'un sommier double pour positif et grand-orgue intercalés.

(à suivre)

Philippe HARTMANN  
Facteur d'orgues.



Abbaye Saint Georges de Saint-Martin  
de Boscherville

