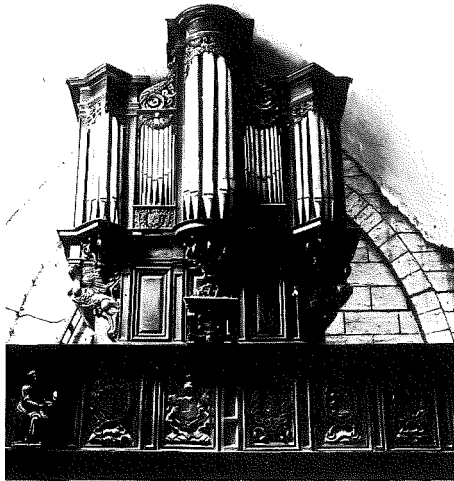


NEVILLE

EGLISE  
SAINT MARTIN



E D I F I C E

**Propriétaire :** commune.

**Responsable :** Abbé René  
Leclerc, Néville,  
76460 Saint-Valéry-en-Caux.  
Tél. : 35.97.07.72.

O R G U E

**Propriétaire :** commune.

**Protection :** buffet classé.

**Emplacement :** en tribune au-  
dessus de l'entrée principale.

H I S T O R I Q U E

*Orgue construit en 1625 par Lesselier. D'après l'abbé Cochet l'instrument fut réparé en entier en 1785 et 1835. Reconstruction par Duputel en 1910.*

D E S C R I P T I O N

**Buffet**

De style Louis XIII. La tribune qui supporte l'orgue serait plus ancienne et proviendrait d'un jubé supprimé, selon l'Abbé Cochet.

Il est composé de deux tourelles latérales de 5 tuyaux en tiers-point, d'une tourelle centrale plus haute de 5 tuyaux aussi, qui encadrent deux plates-faces de 9 tuyaux.

**Console**

En fenêtre. Deux claviers de 56 notes encadrés par les tirants de registres disposés verticalement de chaque côté. Pédalier de 30 notes. Appels par cuillers. Pédale d'expression basculante au centre.

**Soufflerie**

Ventilateur électrique et réservoir à plis parallèles.

**Transmissions**

Notes

Mécanique.

Jeux

Tirage mécanique.

**Sommier**

A gravures et à registres.

**Tuyauterie**

D'origine XIX<sup>e</sup> siècle sauf :  
dessus du bourdon 8 du G.O. anciens à calottes soudées  
tierce qui provient d'une ancienne doublette  
corps de la trompette anciens jusqu'au 2<sup>e</sup> Si bémol

tuyaux anciens de grosse quinte.  
La montre ne parle que dans les tourelles.

---

**Composition**

I. Grand orgue	II. Récit expressif
Montre 8	Cor de nuit 8
Flûte harmonique 8	Flûte octaviante 4
Bourdon 8	Gambe 8
Bourdon 16	Voix céleste 8
Prestant 4	Octavin 2
Doublette 2	Nazard 2 2/3
Tierce 1 3/5	Hautbois 8
	Trompette 8

I/Péd, II/Péd, II/I.  
Appels anches récit.  
Trémolo débranché.

---

*REMARQUES GENERALES*

---

---

**Etat** Moyen.

---

*SOURCES DE DOCUMENTATION*

---

---

**Bibliographie**

— Abbé Cochet, «Les Eglises de l'arrondissement d'Yvetot» (1853, tome 2, p. 31).  
— Bulletin religieux du diocèse de Rouen du 12/9/1925 (n° 37 p. 920-921).



LE HAVRE  
*Grand orgue de la cathédrale  
Notre-Dame*

