
FONTAINEBLEAU

Château

Salle du Jeu de Paume, Conservatoire Américain, 77300 Fontainebleau

Orgue non classé, appartenant à l'Association des Écoles d'Art américaines

CONSTRUCTEUR	Convers 1927 ; Jacquot et Lavergne.				
EMPLACEMENT	Estrade au fond de la salle de concert.				
BUFFET	Grande plate-face à trois compartiments en jalousie, séparés par des colonnes.				
TRANSMISSION	Électropneumatique.				
CLAVIERS	Console séparée, face à l'orgue : 3 claviers de 61 notes ; 1 pédalier de 32 marches.				
COMPOSITION	GRAND-ORGUE EXPRESSIF :	Bourdon	16	Prestant	4
		Montre	8	Plein-Jeu	III rangs
		Flûte harmonique	8		
	POSITIF EXPRESSIF :	Quintaton	16	Nasard	2 $\frac{2}{3}$
		Principal	8	Quarte	2
		Cor de nuit	8	Tierce	1 $\frac{3}{5}$
		Flûte douce	4	Clarinette	8
	RÉCIT EXPRESSIF :	Gambe	8	Plein-Jeu	IV rangs
		Voix céleste	8	Basson	16
		Flûte	8	Trompette	8
		Flûte	4	Hautbois	8
	PÉDALE :	Flûte	16	Basson	16
		Soubasse	16	Trompette	8
		Flûte	8	Basson	8
		Basse	8		

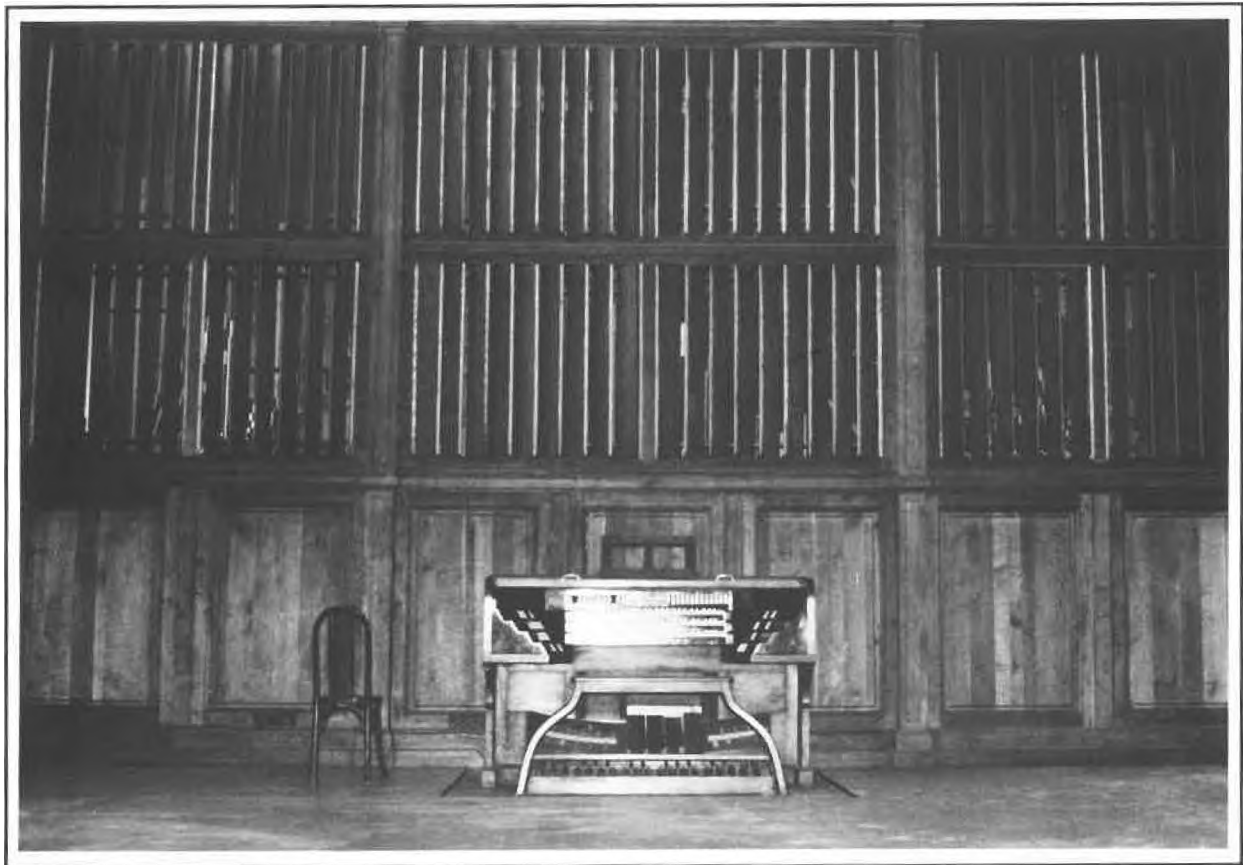
Tirasse G.O. Récit et Positif en 8 et 4. Tous les accouplements en 16, 8 et 4. Un renvoi général et un renvoi par clavier. Deux combinaisons fixes par clavier, un ajusteur, cinq combinaisons ajustables par clavier. Trois pédales d'expression correspondant aux trois claviers. Un crescendo général (4^{ème} pédale).

ÉTAT
DE L'ORGUE
(en 1982)

Bon.



Fontainebleau - Salle du Jeu de Paume (carte postale ancienne)



Fontainebleau - Salle du Jeu de Paume : l'orgue avant démontage



Fontainebleau - Salle du Jeu de Paume : la console de Jacquot-Lavergne

UTILISATION

Cours du Conservatoire Américain chaque année en juillet et août.

ÉTAT
EN 1989

Afin de restaurer l'ancienne salle du Jeu du Paume, l'une des trois subsistant actuellement en France, l'orgue a été démonté. Il est prévu de le remonter à la chapelle des Carmélites.