

TARN

GAILLAC

Édifice-Intitulé : Saint-Jean-Baptiste.

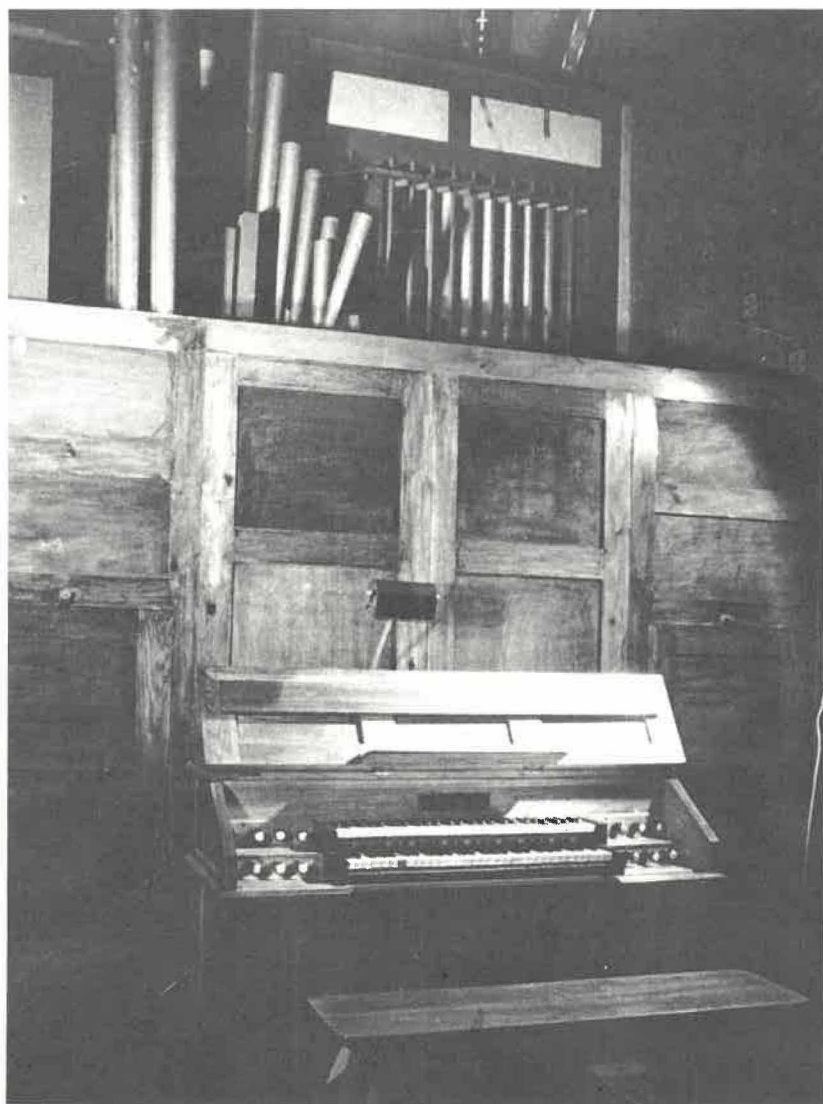
Adresse exacte : 13, avenue René Cassin - 81600 Gaillac.

Tél. (63) 57. 08. 36

Désignation de l'orgue : Grand-Orgue.

Emplacement dans l'édifice : Fond de la nef de l'Église.

Position : Sur tribune.



Personne ayant la clef : Monsieur le Curé et Sœur Marie-Claire.

Photo D. Brunel

Organiste (s) Titulaire (s) : Sœur Marie-Claire - Dominicaine - 21, rue Saint-Jean - 81600 Gaillac -
Tél. 57. 13. 55

Facteur d'orgues entretenant l'instrument :

Protection monuments historiques : Néant.

I - HISTORIQUE :

Cet orgue de Puget fut transféré par ce même Puget de Bordeaux à Gaillac en 1943. - S'agissait-il de l'orgue du Sacré-Cœur de Bordeaux, instrument indiqué dans la nomenclature Puget. Ce point d'histoire reste à préciser -. En 1973 il fut mis au ton d'orchestre par Tournier. On ne connaît pas d'autres interventions. L'instrument du Théâtre de Bordeaux a été lui installé à l'Église Saint-Benoît de Castres.

II - DESCRIPTION DU BUFFET :

Fausse façade en bois. L'orgue est placé transversalement derrière la fausse façade.

III - DESCRIPTION DE L'INSTRUMENT :

a) **État actuel : État moyen.**

b) **Composition : 1er clavier - Grand-Orgue - (Ut1 à Sol5) - 56 notes.
Bd.16 ; Bd.8 ; Princ.8 ; Pr.4 ; Tr. harm.8**

**2e clavier - Récit Expressif - (Ut1 à Sol5) - 56 notes.
Gb.8 ; Vx. Cl.(Sol.2 à Sol.5) ; C. d. n.8 ; Fl.4 ; Ove 4 ; Ns. ; Tc.**

**Pédalier droit à l'allemande - (Ut1 à Fa3) - 30 notes.
Sb.16**

c) **Accouplements : Réc/G.O.**

d) **Tirasses : G.O. & Réc.**

e) **Expression : A bascule.**

f) **Trémolo-Tremblant : Trémolo.**

g) **Divers :**

h) **Console : En fenêtre sur le côté du buffet.**

i) **Traction des claviers : G.O. mécanique balanciers éventail - Réc. : Pneumatique ;
Péd. mécanique.**

j) **Combinaisons : Appel Anches G.O.**

k) **Traction des jeux : G.O. mécanique - Réc. pneumatique.**

- l) Tuyauterie : Tuyaux recoupées - Analyse interne non réalisée.**
- m) Alimentation du vent : Ventilateur électrique - Réservoir à plis.**
- n) Acoustique : Bonne.**
- o) Sommiers : A gravures au G.O.**

VI - DOCUMENTATION :

- a) Bibliographie : Néant.**
- b) Discographie : Néant.**
- c) Documentation photographique et graphique : Relevé et photos Didier Brunel.**

V - RENSEIGNEMENTS DIVERS :