

IV - DOCUMENTATION :

a) **Bibliographie** : Notice concernant la nouvelle composition après restauration Costa, in L'Orgue numéro 112, 1964. - «Le Grand-Orgue de Saint-Alain de Lavaur», par Frère Daniel, in l'Orgue numéro 158, 1976. - «La palette sonore de Cavallé-Coll», par F. Sabatier numéro spécial de Jeunesse et Orgue - 1979, pp. 45-46.

b) **Discographie** : Néant.

c) **Documentation photographique et graphique** : Relevé et photos Didier Brunel. Photo du G.O. : Nanty (Lavaur). Article du F. Daniel pour la documentation. Relevé interne Jean-Pierre Decavèle.

V - RENSEIGNEMENTS DIVERS :

Composition Cavallé 1876 :

G.O. - 54 notes : Bd.16 ; M.16 ; M.8 ; Fl. harm.8 ; Sl.8 ; Bd.8 ; Pr.4 ; Db.2 ; Pl. Jeu (198 tu.) ; Bas.16 ; Tr.8 ; Cl.4

Pos. - 54 notes : Princ.8 ; Bd.8 ; Un. Mar. (42 tu.) ; Dul.4 ; Fl. d.4 ; Db.2 ; Tr.8 ; Cl.8

Récit Expressif - 54 notes : Fl. trav.8 ; V. d. g.8 ; Vx. Cl. (42 tu.) ; Fl. Oc.4 ; Oc.2 ; Tr.8 ; Bas/Hb.8 ; Vx. h.8

Pédale - 30 notes : Cb.16 ; Fl.8 ; Bb.16 ; Tr.8 (32 jeux - 1752 tu.).

Pédales de combinaison : Exp. Récit ; Trémolo Réc. ; Copula Réc. G.O. ; Copula Pos/G.O. ; Appel G.O. ; Appel jeux combinaison du Pos. ; Appel Réc/Pos. ; Appel jeux combinaison G.O. ; Octave grave ; Appel jeux de combinaison Péd. ; Tir. Réc. ; Tir. Pos. ; Tir. G.O. ; Effets d'Orage.

* Émissions J. Merlet sur France-Culture avec D. Brunel et C. Johnson.

* Tous les jeux de la même facture et mêmes caractéristiques - 2 systèmes de marquage au poinçon : l'un avec petite marque et l'autre avec grosses marques - Petites marques si marqué d et Sib marqué b ; grosses marques Sib marqué lad etc. Les fonds 16 - 8 ont des pieds très ouverts. Plus on va vers l'aigu (2' Pl. Jeu) plus les pieds sont refermés. Les bouches sont dans l'ensemble au 1/4 pour les principaux et les flûtes harmoniques et au 1/3 pour les bourdons. Cet orgue a été modifié par Costa au G.O. pour le Plein-Jeu. Une partie des tuyaux anciens ont été conservés avec ajout de tuyaux modernes. Au Pos. il y a 9 registres, 10 aujourd'hui. Le Plein Jeu est neuf ainsi que la tierce et le nasard. Il a pris la place d'un Unda Maris.

ORGUE DE CHOEUR :

Construction de Thiébaud Maucourt - Pas de date.

Un clavier transpositeur Ut1 à Fa5 - 54 notes.

M.8 ; Bd.8 ; Fl.4 ; Db.2 ; C.A. (de Ut1 à Si2) ; Hb (de Ut3 à Fa5).

Console en fenêtre sur le côté.

Clavier à transmission mécanique à balancier. Tirage de jeux mécanique. Intact.

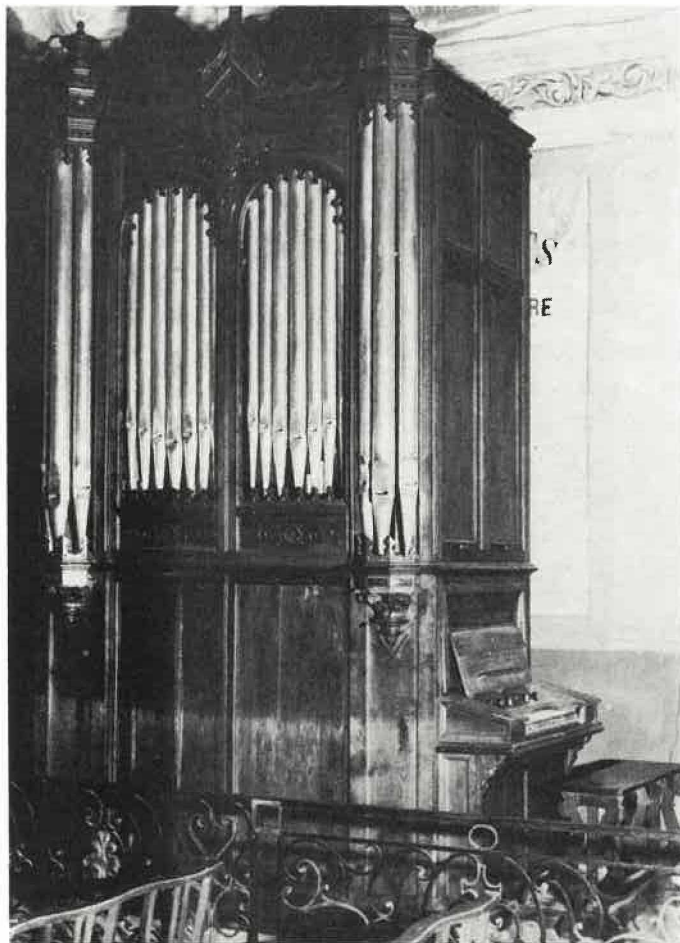
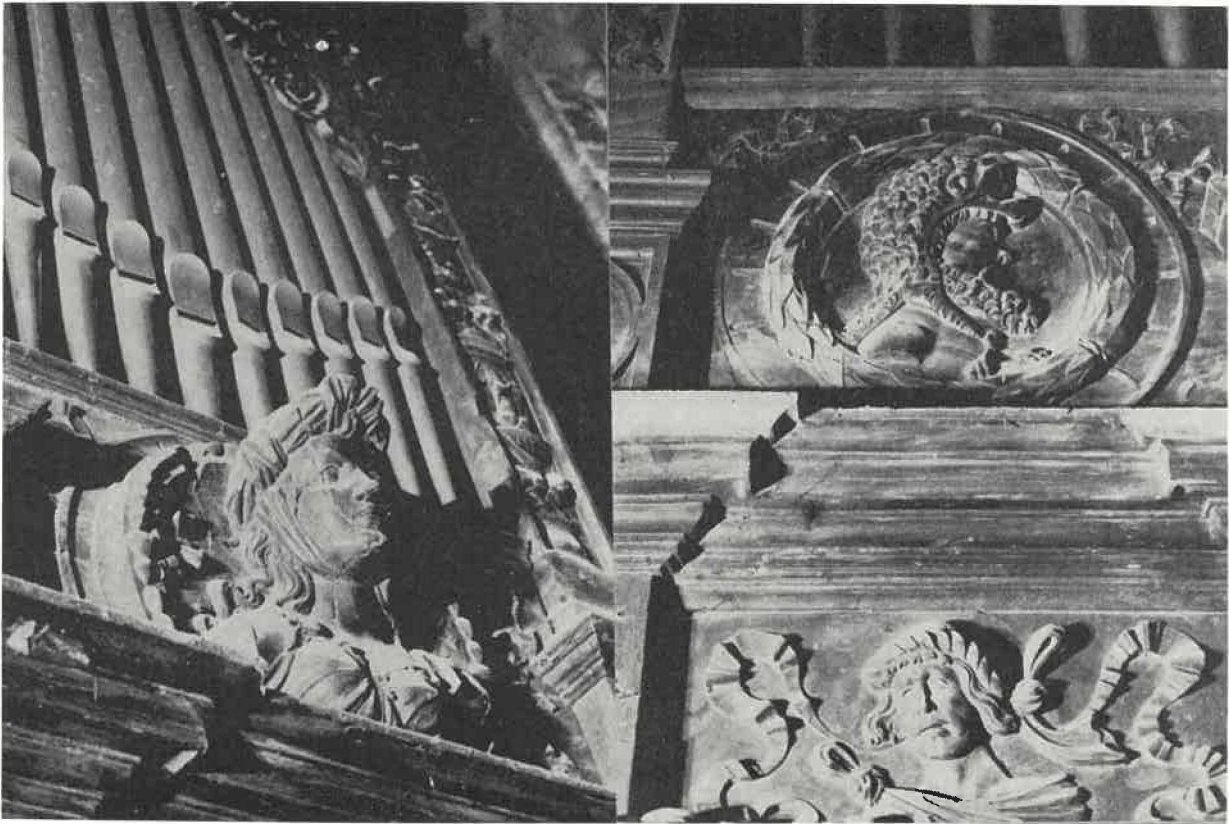


Photo D. Brunel