

TARN - ET - GARONNE

LA MAGISTÈRE

Édifice-Intitulé : Immaculée Conception.

Adresse exacte : Presbytère - 82360 La Magistère.

Tél. (63) 39. 91. 52

Désignation de l'orgue : Orgue de chœur.

Emplacement dans l'édifice : 1ere chapelle latérale côté droit, façade vers la nef.

Position : Au sol.



Personne ayant la clef : Monsieur le Curé - Monsieur l'Organiste.

Organiste (s) Titulaire (s) : Monsieur Roger Boulzaguet - 28, rue Pasteur - 82360 La Magistère.

Facteur d'orgues entretenant l'instrument : Monsieur Léo Coudin - Retraité de la Maison Beuchet Debierre.

Protection monuments historiques : Néant.

I - HISTORIQUE :

Cet orgue non signé fut probablement construit par J. Magen. On sait qu'il fut installé par un facteur d'orgues d'Agen après l'inondation de 1875. On peut le dater de 1878-1880. La facture est manifestement celle de Magen. Placé au fond du chœur, derrière l'autel, il fut placé dans la première chapelle latérale vers 1965 par Monsieur Coudin. Pour éviter les inondations qui eurent encore lieu en 1930 et en 1952, l'orgue a été placé sur une estrade.

II - DESCRIPTION DU BUFFET :

Le buffet comporte 2 tourelles en tiers point aux extrémités et 3 plates-faces. La plate-face centrale compte 15 tuyaux, les 2 petites plates-faces 3 tuyaux et les tourelles 3 tuyaux chacune. Les tuyaux sont écussonnés en pointe.

III - DESCRIPTION DE L'INSTRUMENT :

a) État actuel : En état de marche.

b) Composition : Un seul clavier transpositeur - (Ut1 à Fa5) - Ordre des jeux sur le sommier à partir de la façade.

Fl. harm.8 (Sn. ent. jusqu'à Fad.2 en faç. à partir de Ré4 sur sommier) ; **Bd.8** (27 D. en Sn. cal. mob. avec chem. B. en bois sur côtés - or. dts) ; **Gb.8** (Sn. dts. ent. 36 tu. sur som. B. sur côtés - 17 D. sans or - 6 B. en bois et 6 suiv. en façade. La B. de Gambe a été décalée - marquage à l'encre de chine sur les tuyaux) ; **Pr.4** (Sn. dts. marquage main - ent. 30 D. sans ent. sur sommier) ; **Db.2** (Sn. dts. ent) ; **Tr.8** (no. carrés - Anc. embouties rondes - ent. Sn.) ; **Hb.8** (idem Tr.) ; Anches ont été décalées de 1/2 ton ; **Vx. h.8** (Sn. cal. mob. entr'ouvertes - anc. comme Tr.8) ; **Éoline** (Sn. postés sur sommier complémentaire pneumatique - freins sauf 10 D. Pds. étoffe - dts) ; Les grands tuyaux d'anches sont affaîssés. Une restauration serait nécessaire. Hautbois et Voix Humaine commencent à Ut3.

Pédalier droit à l'allemande - (Ut1 à Fa2) - 18 notes. En tirasse permanente.

c) Accouplements :

d) Tirasses : Fixe.

e) Expression : Cuillère d'expression.

f) Trémolo-Tremblant : Trémolo.

g) Divers : Appel et annulations anches.

h) Console : En fenêtre.

Disposition des jeux à la console.

Tirants de registres en bois rond avec porcelaine pour nom des jeux.
En fronton au-dessus du clavier - Coupure entre Si2 et Ut3.

Fl. harm.8 Bd. B Pr. B Db. B Tr. B Hb Vx. h. Tr. D Db. D Pr. D Bd.D Gb.8 Aéoline 8 (ajout pneumatique)

Pédales de combinaison :

Tonnerre Trémolo Annulation Anches Anches Cuillère Expression

i) Traction des claviers : Mécanique en éventail - Tampon de laye à l'arrière - En bois.

j) Combinaisons :

k) Traction des jeux : Mécanique sauf jeu ajouté par Puget. Tirage des jeux en bois rond direct avec équerre en bois.

l) Tuyauterie : De belle facture. Orgue modeste ne manquant pas d'intérêt.

m) Alimentation du vent : Soufflerie électrique mise en 1930. Moteur Meidenger numéro 9 520 - Pression 120 mm. 1 réservoir à plis - 2 pompes - Bras pour soufflerie à bras.

n) Acoustique : Bonne.

o) Sommiers : A gravures et registre coulissants.

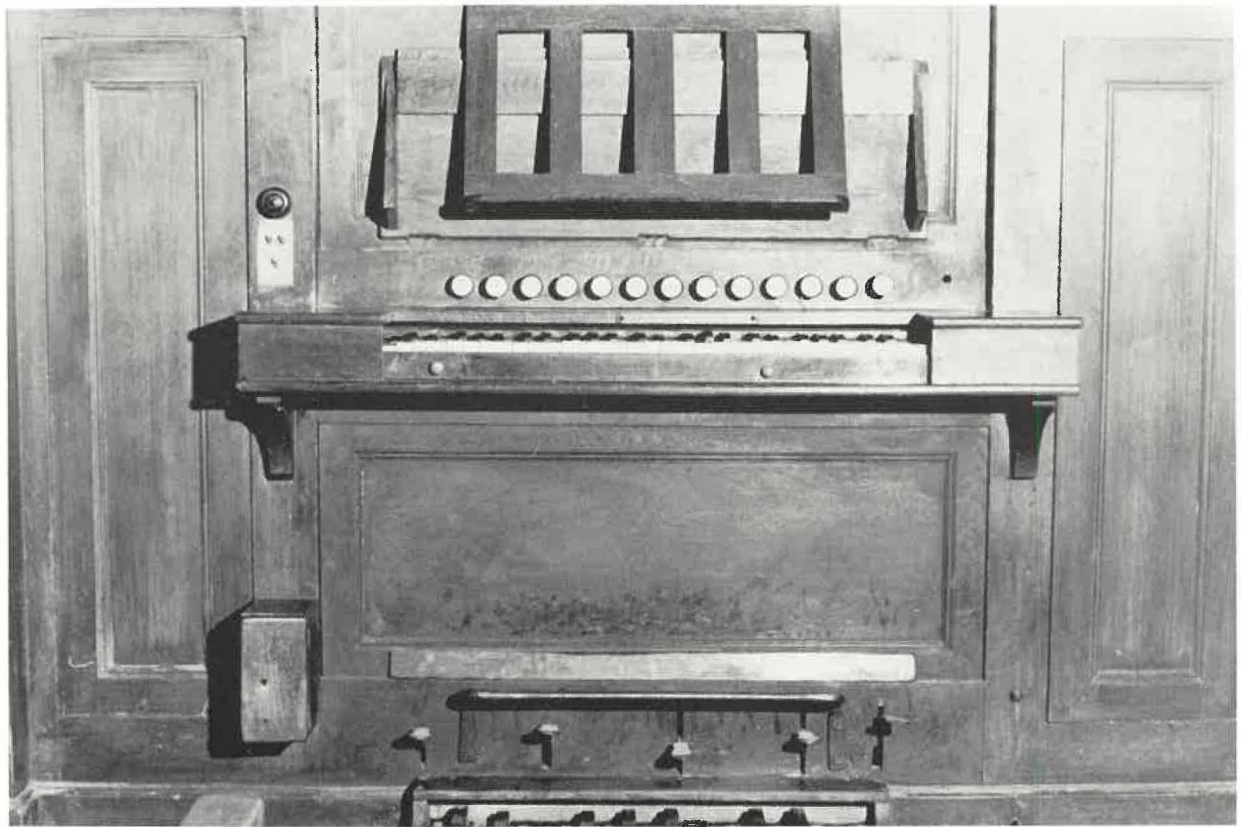
IV - DOCUMENTATION :

a) Bibliographie : Pas d'archives.

b) Discographie : Néant.

c) Documentation photographique et graphique : Relevé et photos Philippe Bachet.

V - RENSEIGNEMENTS DIVERS :



La confirmation de la date de construction de l'orgue nous a été donnée par un extrait de la Semaine Catholique d'Agen n° 7 p. 117 du 17 février 1877. Notre datation était donc presque exacte,

Voici ce texte :

« Il y a quelques jours ont eu lieu à La Magistère, la bénédiction et l'inauguration de l'orgue de chœur qui, grâce à la libéralité de l'Etat, est venu remplacer avantageusement celui qui fut détruit par l'inondation de 1875. Cet orgue, sorti des ateliers de MM. Magen et fils, d'Agen, se compose de huit jeux et est enrichi de perfectionnements qui font honneur à l'habileté des facteurs.

Dans la séance d'inauguration, M. Victor Magen, organiste de l'église Saint-Hilaire d'Agen, en a fait largement ressortir l'excellence et montré ce qu'un instrument, même d'apparence modeste, peut produire sous les doigts d'un véritable artiste.

Le dessin du buffet est remarquable par sa gracieuseté et s'harmonise parfaitement avec le style de la belle église de Lamagistère. Il a été exécuté aussi dans les ateliers de MM. Magen.

Nos félicitations les plus sincères aux intelligents et consciencieux facteurs dignes, à tous égards, de la confiance du clergé et des fabriques. Leurs oeuvres leur assignent déjà depuis longtemps un rang des plus distingués parmi les nombreux facteurs dont s'honore notre pays. »

On peut noter également un relevage de Puget en 1929 qui ajoute l'Aéoline 8' en pneumatique.

