

**SIX-FOURS, église Saint-Pierre**

Presbytère, Le Brusç, 83140 Six-Fours

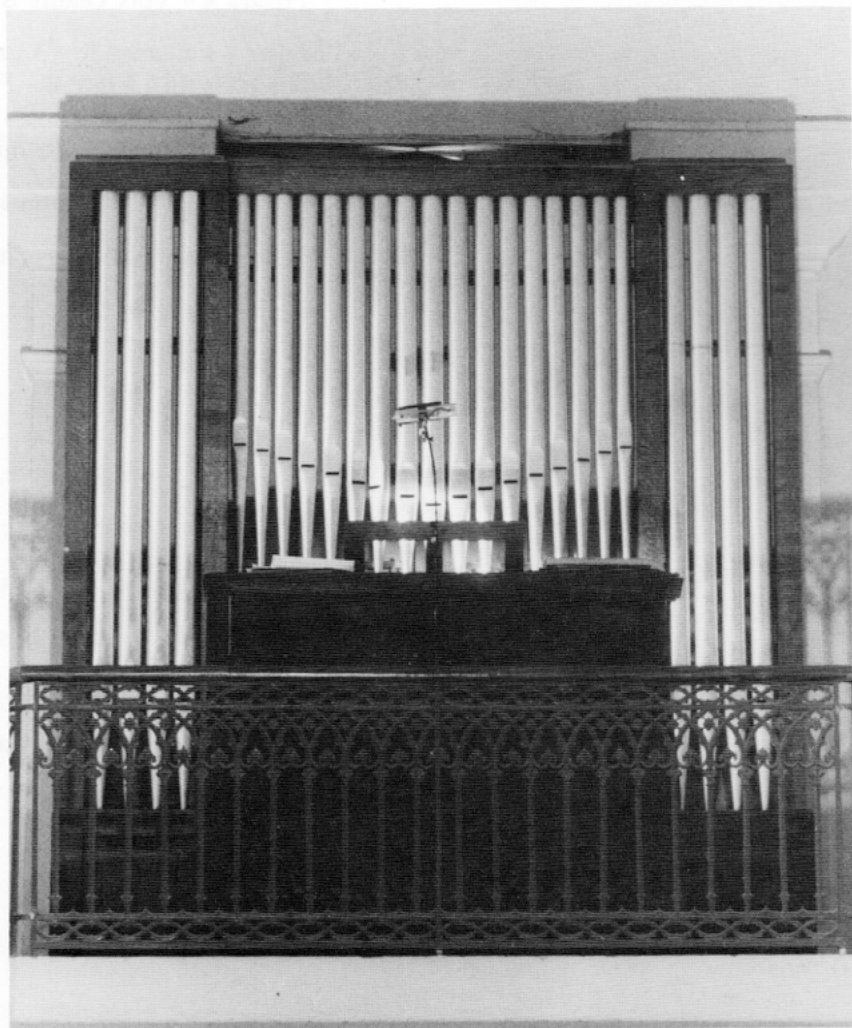
Église de 1873/1874

Acoustique peu réverbérante

Absence de chauffage

**EMPLACEMENT :**

Orgue de tribune, au-dessus de l'entrée principale.



**HISTORIQUE :**

1930 - Construction de l'instrument par Jacquot-Lavergne. 1950 - Transfert à l'église du Brusç. 1974 - Restauration par R. Renévier (Marseille). 15.12.1974. - Inauguration par S. Bruschini.

**BUFFET DE L'ORGUE :**

Buffet de série, commun à tous les instruments de ce type.

*Photo illustration :*  
Anne Renault.

**PARTIE INSTRUMENTALE :**

1. *État actuel* : Médiocre.

2. *Composition* :

1<sup>er</sup> clavier - Grand Orgue - 61 notes (Ut 1 à Ut 6) - 7 jeux  
Montre 8 - Prestant 4 - Quinte 2 2/3 - Bourdon 16 - Tibia clausa 8 -  
Flûte 4 - Flautino 2.

2<sup>e</sup> clavier - Récit - 61 notes (Ut 1 à Ut 6) - 7 jeux .  
Flûte harmonique 8 - Flûte octavante 4 - Dulciana 16 - Gambe 8 -  
Fugara 4 - Voix céleste 8 - Hautbois 8.

Pédalier à l'allemande - 32 notes (Ut 1 à Sol 3) - 5 jeux  
Soubasse 16 - Flûte 8 - Flûte 4 - Hautbois 8.

3. *Accouplements* : Récit/Grand Orgue.

4. *Tirasses* : Grand Orgue et Récit 4.

5. *Expression* : Expression Récit - Expression Grand Orgue.

6. *Tremblant ou trémolo* : Trémolo.

7. *Crescendo*

8. *Divers*

9. *Console* : Indépendante, tournée vers le chœur.

10. *Tractions des claviers* : Électriques. Système Unit.

11. *Combinaisons* : Electrique.

12. *Traction des jeux* : Système Unit.

13. *Tuyauterie* : Jacquot-Lavergne.

14. *Sommiers* : Jacquot-Lavergne.

15. *Alimentation vent*