

SAINTE-MARGUERITE

ÉGLISE SAINTE-MARGUERITE

Canton de Saint-Dié-est

Propriétaire : Commune.

Protection : Néant.

Personne ayant la clé : M. le Curé. Tél. : 29.56.19.32.

Organiste : M. Stéphane Laurent.

Entretien : Pierre Huguin (88 Champ-le-Duc).

Edifice : Clocher du XIII^e siècle remanié à sa base au XVI^e siècle, nef de 1835.

Emplacement dans l'édifice : En tribune, au-dessus de l'entrée.

Acoustique : Environ 2 secondes de réverbération.

HISTORIQUE

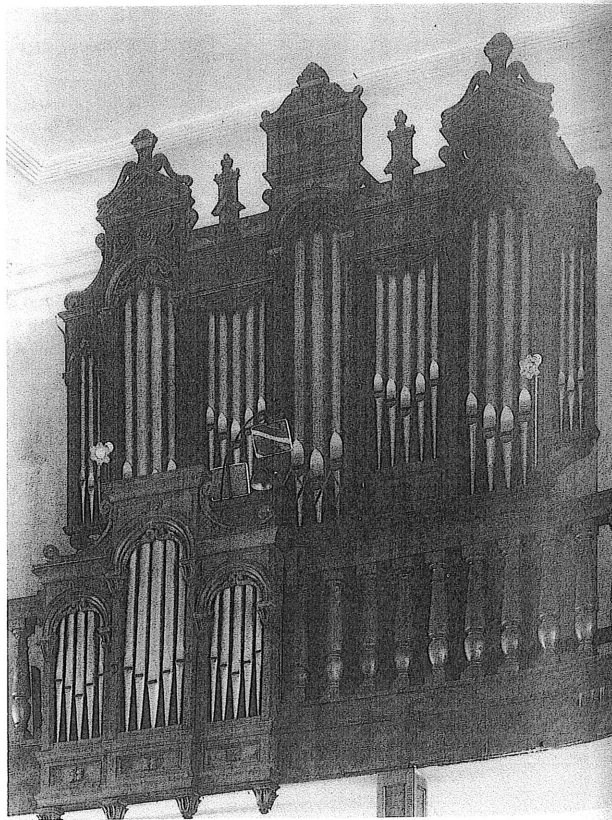
Vers 1905 : orgue neuf d'Henri Didier.

L'instrument fut posé vers 1905 par la maison Henri Didier & Cie, d'Épinal. Endommagé en 1914, il fut réparé par un facteur inconnu. Il bénéficia également d'un relevage effectué en 1950 par Georges Schwenkedel, facteur à Strasbourg, qui en profita pour poser un ventilateur électrique.

BUFFET

Cette boiserie néo-Renaissance est en chêne verni pour les façades et en sapin pour les autres parties. Le positif est bien entendu postiche, destiné à cacher la console indépendante. Les tuyaux de façade sont en étain, même au positif postiche, avec écussons rapportés en ogive. Une étiquette d'expédition ferroviaire est collée à l'arrière de la petite plate-face de gauche, indiquant : « M. Maurice Fricotel, fabricant d'orgues, en gare d'Épinal, Vosges ». Ce Fricotel était l'associé de Didier, à qui le constructeur du buffet expédia la boiserie.

État : Bon en août 1990, mais certaines parties sont vermoulues.



SOURCES

Archives paroissiales (se limitant à la correspondance avec Schwenkedel).

BIBLIOGRAPHIE

La Semaine religieuse de Saint-Dié, 15 février 1915.

Abbé Paul Farinez. — Notre patrimoine organistique, dans La vie diocésaine de Saint-Dié, 1974.

DESCRIPTION DE L'INSTRUMENT

Composition

Clavier manuel expressif (61 touches au clavier, A⁰-a⁷, 56 notes au sommier, C-g⁷)

Bourdon	16	C-h en sapin, bouchés, C-f postés à l'extérieur de la boîte expressive, derrière le buffet, et fs-h postés en hauteur entre les deux sommiers. c'-g ⁷ en étoffe, bouchés, avec calottes mobiles.
Montre	8	Jeu coupé en basses et dessus, entre h et c'. C-gs en façade, en étain, avec entailles de timbre. a-g ⁷ sur le sommier, en étain, avec entailles de timbre, a-ds ⁷ avec oreilles.
Bourdon	8	Jeu coupé en basses et dessus, entre h et c'. C-H en sapin, bouchés et postés. c-g ⁷ en étoffe, bouchés, avec calottes mobiles.
Gambe	8	Jeu coupé en basses et dessus, entre h et c'. C-H en sapin, ouverts, avec fenêtres d'accord. c-h en zinc, c'-g ⁷ en étain, avec entailles de timbre, c-e ⁷ avec bavettes.
Voix céleste	[8]	c-h en zinc, c'-g ⁷ en étain, avec entailles de timbre, c-e ⁷ avec bavettes.
Prestant	[4]	C-H en zinc, c-g ⁷ en étain, avec entailles de timbre.
Trompette	8	Jeu coupé en basses et dessus, entre h et c'. C-f avec pavillons en zinc et noyaux anglais. fs-g ⁷ avec pavillons en étain et noyaux à bagues.

Pédale (18 notes, C-f)

Bourdon 16 Emprunt du Bourdon 16 du grand-orgue.

Tirasse
Trémolo
3 combinaisons fixes

Sommiers

A pistons, diatoniques avec basses aux extrémités. Ordre des chapes : Montre 8, Bourdon 16, Prestant 4, Voix céleste 8, Bourdon 8, Gambe 8 et Trompette 8.

Console

Indépendante, tournée vers l'autel, fermée par un couvercle incliné. Clavier en tilleul, transpositeur par déplacement latéral, frontons biseautés, naturelles récemment replaquées de plastique blanc, feintes en ébène. Octave : 163 mm. Pédalier droit en chêne. Tirage des jeux par petites languettes à accrocher, au-dessus du clavier, avec porcelaines blanches. Tirasse, trémolo et combinaisons par pédales à accrocher, sans plaques. Expression par bascule centrale en bois. Plaque en palissandre incrustée de laiton, indiquant :

Hri Didier & Cie
Épinal

Transmission

Pneumatique tubulaire pour les notes comme pour les jeux.

Tuyauterie

Entièrement de Didier, de facture industrielle.

Diapason

La à 440 Hz.

Soufflerie

Réservoir à 2 plis compensés, dans le soubassement. Pompes actionnées par un levier en bois, avec axe au sol, derrière l'instrument. Ventilateur électrique sous le clocher, derrière l'orgue.