
ECOUEEN

Château (Musée National de la Renaissance)

95440 Ecouen

4 décembre 1984

Orgue classé Monument Historique le 15 octobre 1982. Appartient à l'Etat (Grande Chancellerie de la Légion d'Honneur).

HISTORIQUE Construit par Aristide Cavaillé-Coll en 1852. Signature «Cavaillé-Coll fils, à Paris», dans la fenêtre du clavier. A été entretenu vers 1940-1945 par Paul-Marie Koenig. Sans entretien depuis cette époque.

EMPLACEMENT Tribune du XVI^e siècle, contre le pignon nord de la chapelle.

BUFFET Style Henri II, en surplomb, 8 pieds en montre.

SOUFFLERIE L'ancien ventilateur électrique, posé par P.M. Koenig dans la tourelle en bout de tribune, est débranché. Mais la pompe alternative manuelle d'origine, à droite du buffet, fonctionne efficacement. Anti-secousses sous la laye.

CLAVIERS En fenêtre, dissimulé derrière quatre volets, un clavier rentrant de 54 notes. Clavier de Pédale de 20 notes (Ut à Sol) à l'allemande, très court, dans une trappe.

TRANSMISSION Mécanique à balanciers. 6 tirants de registres sont munis de ressorts, et ne peuvent être maintenus tirés que si l'on accroche les 6 pédales à cuiller correspondantes. Ce sont, de gauche à droite :
Trompette - Prestant - Montre 8 - Gambe 8 - Nasard - Hautbois.

TUYAUTERIE Inaccessible (sauf par le soubassement, où l'espace est très réduit), la Montre étant au droit de la tribune.

COMPOSITION

Bourdon	16	Flûte octaviante	4
Montre	8	*Grosse quinte	5 1/3
Bourdon (B et D)	8	Nasard	2 2/3
Gambe	8	Trompette	8
Prestant	4	Hautbois	8
Dulciane	4	* Origine douteuse.	

ETAT GENERAL Orgue injouable, dont l'état a été aggravé par le nettoyage des voûtes. Sa restauration est programmée par la Conservation Régionale des Monuments Historiques.

ACOUSTIQUE

D'une clarté exceptionnelle.

DOCUMENTATION

Cet orgue est à photographier dans son ensemble et dans tous ses détails. Il en existe une photographie partielle dans «Écouen, château Renaissance» (Caisse Nationale des Monuments Historiques, «Les Monuments Historiques de la France»).



Château d'Écouen - Vue générale avec la tribune du XVI^e siècle



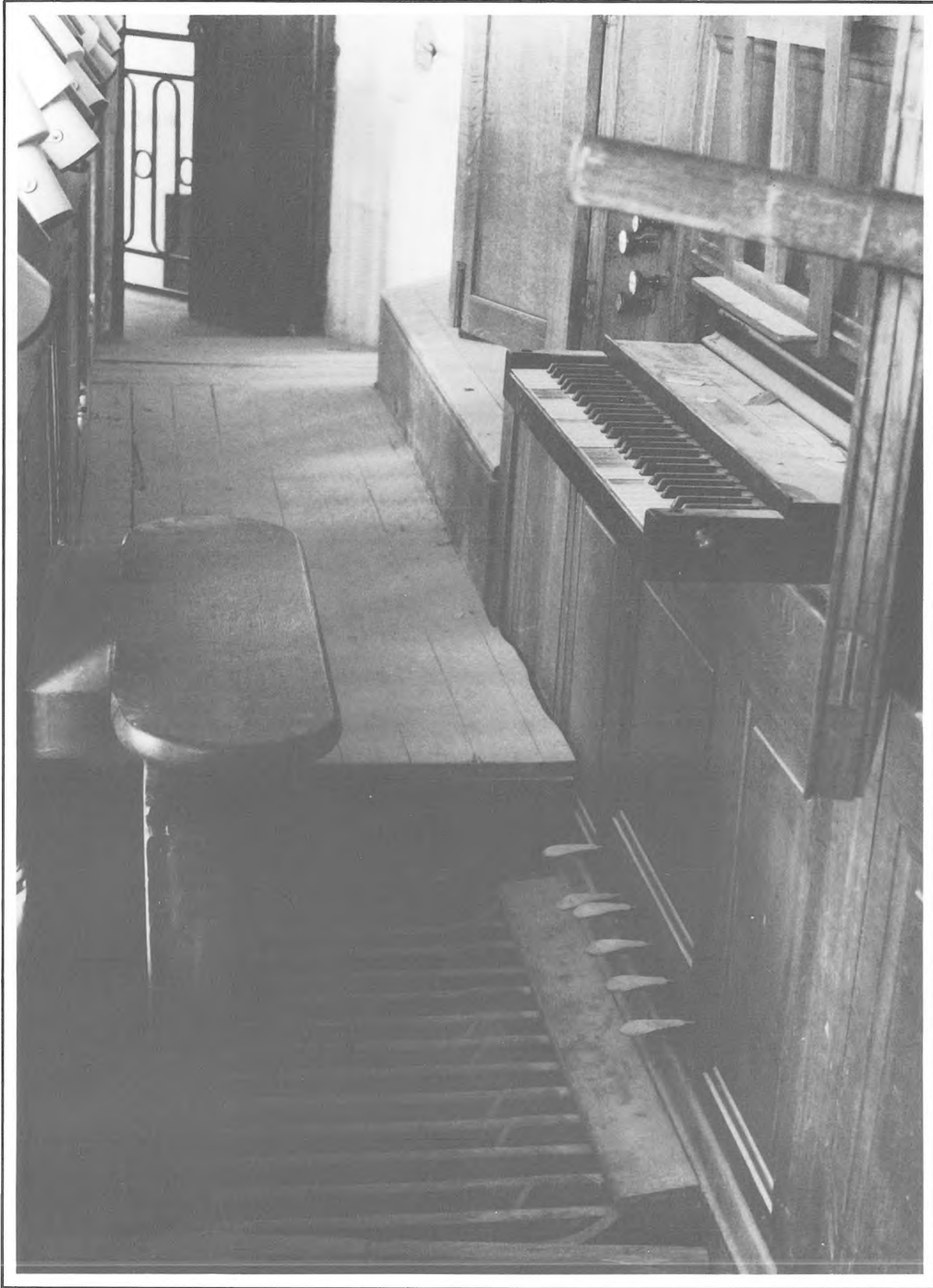
Château d'Ecouen - Les pieds de la Montre et le haut du soubassement



Château d'Ecouen - Détail de l'encorbellement de la Montre



Château d'Écouen - Détails du buffet en chêne



Château d'Écouen - La console, le banc amovible et le pédalier